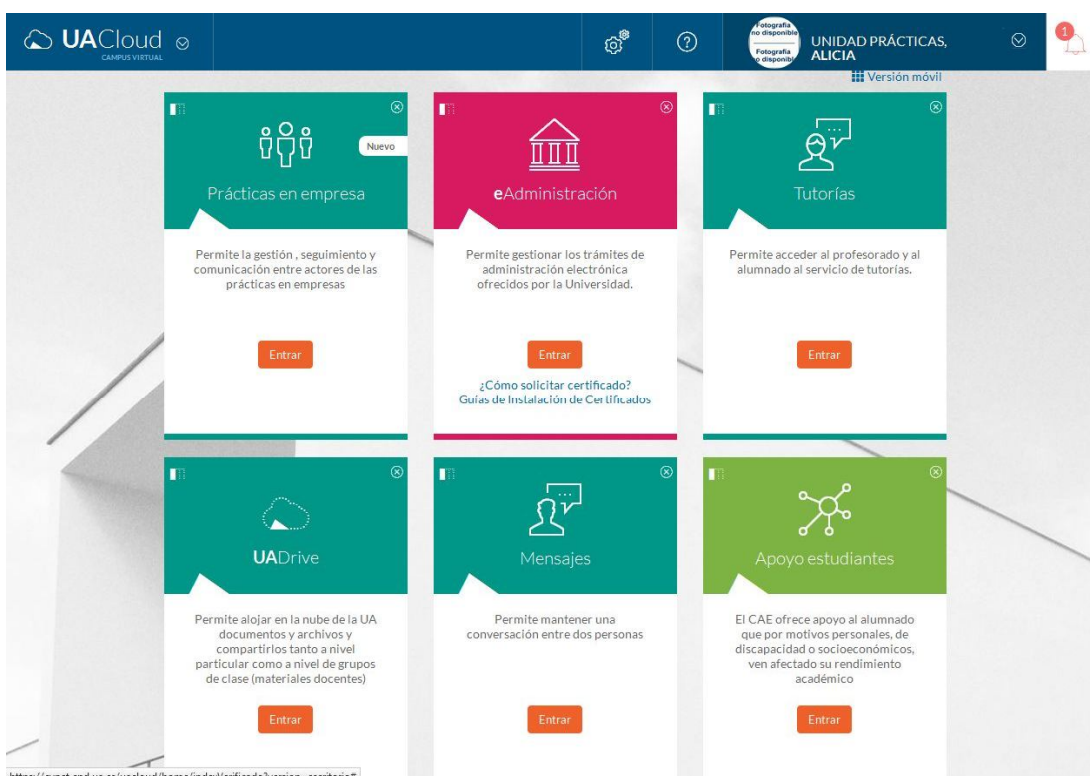


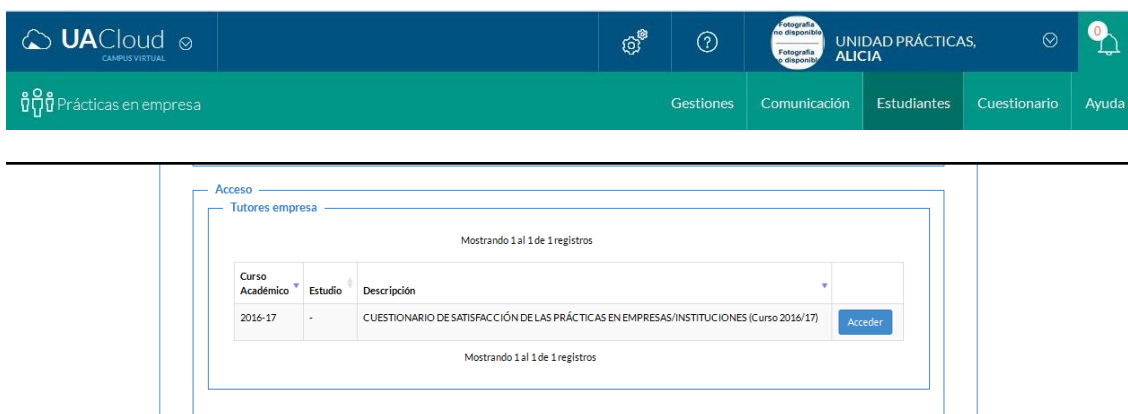
## APLICACIÓN PRÁCTICAS EN EMPRESA DE UACLOUD

### GUÍA PARA LA CUMPLIMENTACIÓN DE CUESTIONARIOS DE CALIDAD POR PARTE DE LOS TUTORES EXTERNOS

**1. Acceder a UACloud > Tarjeta de “Prácticas en Empresa” con el usuario y la contraseña que corresponda a cada tutor o tutora.**



**2. En el menú, entrar a CUESTIONARIOS**



**3. En la tabla se podrán ver los cuestionarios de calidad vinculados al plan de estudios del alumnado cuyas prácticas se está tutelando.**

Si el tutor o la tutora de empresa han tutelado a estudiantes de diferentes planes de estudio, tendrá distintos cuestionarios

Las respuestas al **cuestionario de calidad** se reciben de forma centralizada en la Unidad Técnica de Calidad de la UA y son cuestionarios anónimos y confidenciales, que se tratan de forma conjunta.